

Farbintensive, leuchtende Landschaften Bilder von Bettina Mauel in der Galerie van Almsick



Bettina Mauel stellt vor allem Landschaftsbilder in der Galerie van Almsick aus. Foto: Winkler - Borck

Gronau-Epe - Frühling scheint in die Galerie van Almsick eingezogen zu sein. In verschiedensten Rosatönen von überbordender Üppigkeit wirken die Kirschblütenbilder von Bettina Mauel wie ein Versprechen. Das leuchtende Gelb von Raps- und das warme Gelb der reifen Getreidefelder fügen sich vor dem geistigen Auge des Betrachters in eigene Erinnerungen an ähnliche Landschaftseindrücke.

Die Landschaften, die Bettina Mauel (Jahrgang 1959) malt, sind, obwohl sie viele Assoziationen wecken, dennoch abstrahiert und verwischt. Es scheint beinahe so, als blicke man aus einem schnell fahrenden Auto oder Zug auf Baumgruppen, Wiesen und Felder. Aber vielleicht fegt auch ein kräftiger Wind durch die offene Landschaft, das lässt sich kaum entscheiden und macht vielfach den Reiz der Arbeiten aus.

Mit Tanz- und Tangobildern hat die Malerin sich vor knapp zwei Jahren dem Publikum der Galerie van Almsick vorgestellt. Jetzt ist sie mit farbintensiven, leuchtenden Landschaften und natürlich auch einigen Tanzbildern zurück. Auch jetzt sind es in der Hauptsache wieder Tangotänzer, die sie in kraftvollen Bewegungen in ihren Bildern festgehalten hat. Was kaum verwunderlich ist, tanzt sie seit Jahren doch selbst leidenschaftlich Tango.

Galerie Georg van Almsick - Merschstraße 21 - 48599 Gronau-Epe
Telefon: +49 (0) 25 65 / 1061 - www.galerie-vanalmsick.de
Mi, Do, Fr und So - 15:00 bis 18:00 - So. k. Ber., k. Verk.

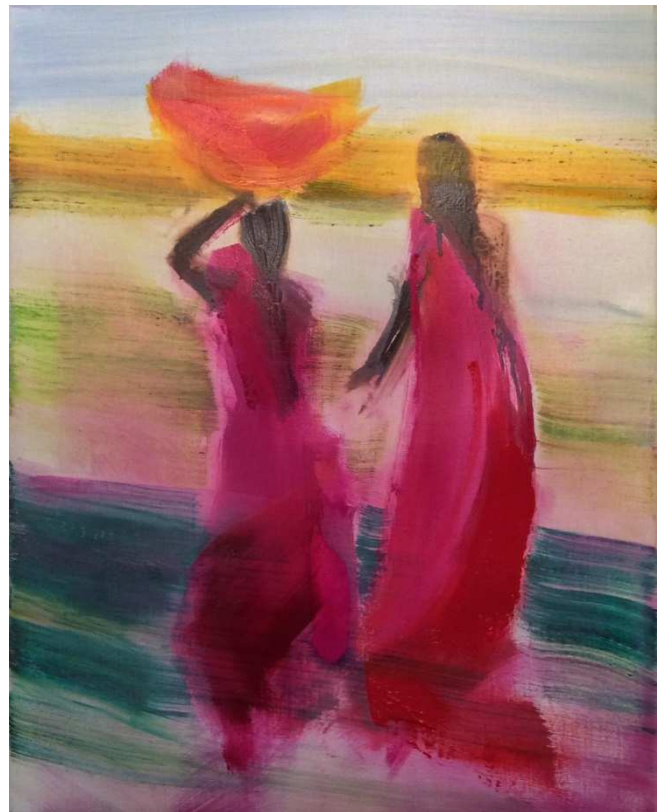
Mit der Serie „Müßiggänger“ widmet sich Mauel, die bei Gerhard Richter in Düsseldorf studiert hat, den bei sommerlichen Temperaturen in Parks und Anlagen auf den Rasenflächen Sitzenden und Liegenden. Als besondere Herausforderung sieht Mauel – als in Köln lebende Malerin – den Rhein: „Er ist so allgegenwärtig, da fällt es schwer zu abstrahieren.“ Mit dem großformatigen Ölbild „Ufer“, das eine Baumreihe und die sich im Wasser spiegelnde niedrig stehende Sonne bei diffusem, leicht milchigem Licht zeigt, ist es ihr zweifellos gelungen.

Bettina Mauel malt auf Leinwand und zwar bevorzugt mit Öl, weil sie damit sowohl lasierend als auch pastos arbeiten kann. Eigene Eindrücke und teilweise auch Fotos liegen ihren Bildern zugrunde. Skizzen in der Landschaft fertigt sie genauso wenig an wie von den Tänzern. „Skizzen vor Ort habe ich bislang nur während meiner Reise durch Indien im vergangenen Jahr gemacht. Dort hatte ich einfach Zeit dafür“, erklärt sie am Rande der Ausstellungseröffnung am Sonntagnachmittag. „Land der Freude“ ist dann auch diese Serie betitelt, die Inderinnen in bunten Saris in warmen Farben zeigen.

Noch bis zum 29. März ist Bettina Mauels Farbenrausch aus „Landschaft und Tanz“ in der Galerie van Almsick zu sehen. Geöffnet ist die Galerie jeweils mittwochs bis freitags sowie sonntags von 15 bis 18 Uhr. Am kommenden Sonntag (8. März) ist die Galerie van Almsick jedoch geschlossen.



LAND DER FREUDE I
Öl auf Leinwand
50 cm x 40 cm - KV134 – 2015



LAND DER FREUDE II
Öl auf Leinwand
50 cm x 40 cm - KV135 - 2015

Galerie Georg van Almsick - Merschstraße 21 - 48599 Gronau-Epe
Telefon: +49 (0) 25 65 / 1061 - www.galerie-vanalmsick.de
Mi, Do, Fr und So - 15:00 bis 18:00 - So. k. Ber., k. Verk.