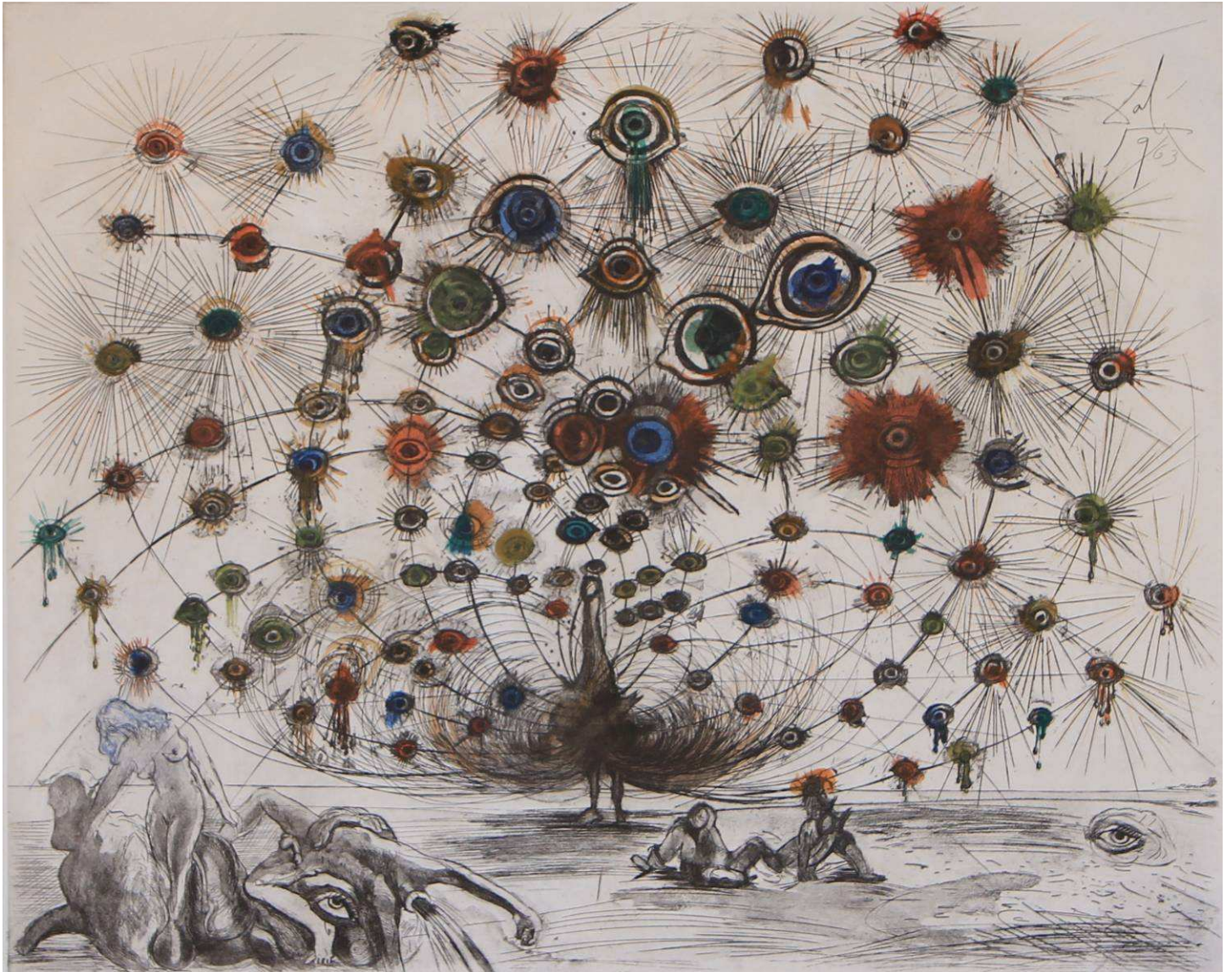


Werke eines Ausnahmetalents

Galerie van Almsick zeigt Arbeiten Dalís



Ab Sonntag werden Arbeiten Salvador Dalís in der Galerie van Almsick ausgestellt.

Gronau-Epe. Ausdrucksstarke, fantasiereiche Landschaftsarbeiten und Werke aus aller Welt des Unterbewussten zeichnen das einzigartige Phänomen Salvador Dalí aus. Im Rahmen des 35-jährigen Jubiläums der Galerie van Almsick wird am Sonntag (8. Juli) um 15 Uhr die Ausstellung mit Werken des spanischen Künstlers eröffnet. Gezeigt werden grafische Arbeiten des Meisters aus verschiedenen Epochen. Dazu zählen die Blätter aus den Zyklen „Mythologie“ (1963/64) und „Viel Lärm um Shakespeare“ (1970) sowie weitere Meisterwerke.

Dalí gilt als selbststilisiertes Genie. Sein Talent, besonders für den metaphysischen Stil der Italiener, entwickelte er bereits in frühen Jugendjahren. Dalí schlug jedoch den Weg des Surrealismus ein. Diesen verwirklicht er in Bildern, die mit irrationalen Dramen und fantasievollen Requisiten zu seinem Erkennungsmerkmal gehören. Er zählt zu den bekanntesten Malern des 20. Jahrhunderts. Sein Vokabular - kühl, besessen, zum Schock jederzeit bereit - hat er früh entwickelt und bis zum Tod bewahrt. Salvador Dalí starb 1989 nach langer Krankheit. Sein wohl bekanntes Werk sind die verschmolzenen Uhren, die die stetige Anwesenheit und Macht der Zeit aufzeigen.

Die Ausstellung ist bis zum 23. September (mittwochs bis freitags und sonntags 15 bis 18 Uhr) zu sehen, außer am 05. August und 09. September.